

# SOLARIS

ESPAÑOL 

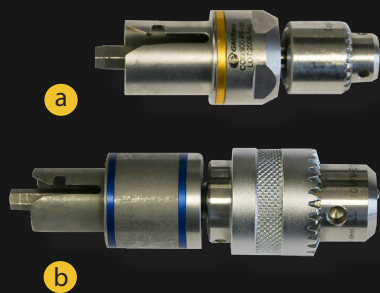


**GMREIS**

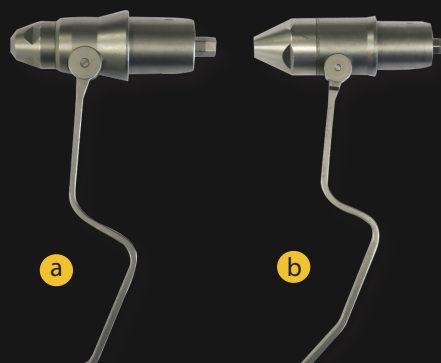
Qualidade para Vida

Calidad para Vida Quality for Life الجودة للحياة

El SOLARIS es un equipo quirúrgico ortopédico versátil 3 en 1 y que funciona a batería: consta de un perforador, porta pin y sierra sagital, Solaris brinda una comodidad al cirujano mediante un intercambio rápido y sencillo de componentes, reduciendo el tiempo quirúrgico. Solaris es el equipo ideal para los más diversos procedimientos de ortopedia especialmente extremidades y medicina deportiva ya que es ligero y pequeño.



Dos modelos de portabrocas para perforaciones: (a) mayor velocidad de rotación (b) mayor torque.



Dos modelos de porta pines: (a) 0.7 a 1.6mm (b) 1.8 a 4.0 mm.

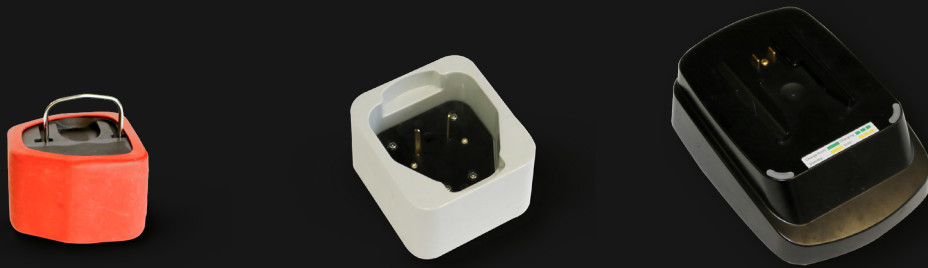


Sierra sagital con un mecanismo eficiente de acoplamiento de las hojas.

## Set Solaris



### Componentes autoclavables



### Componentes no autoclavables

#### SOLARIS

CÓDIGO	COMPONENTE
900-PF-06	Pieza de mano modular
900-PF-05	Portabroca de 4.0 mm
900-PF-10	Llave de portabroca de 4.0 mm
900-PF-14	Portabroca de 10 mm
900-PF-15	Llave de portabroca 10.0 mm
900-PF-01	Porta pines 0.7 a 1.6 mm
900-PF-02	Porta pines 1.8 a 4.0 mm
900-PF-13	Porta sierra
900-PF-12	Caja de batería
900-PF-08	Protección transferencia de batería
900-PF-11	Batería
900-PF-07	Plataforma de carga
900-PF-03	Cargador
900-PF-1000	Contenedor del perforador
711-106	Tapa del contenedor
900-PF-1001	Caja de batería





**SEDE PRINCIPAL I GMREIS**

Av. Pierre Simon de Laplace, 600 - Lote 3 Quadra F - Techno Park  
Código postal: 13069-320 | Campinas/SP - Brasil | Tel.: +55 (19) 3765 9900  
marketingdigital@gmreis.com.br

 GMReisBrasil

[www.gmreis.com.br](http://www.gmreis.com.br)