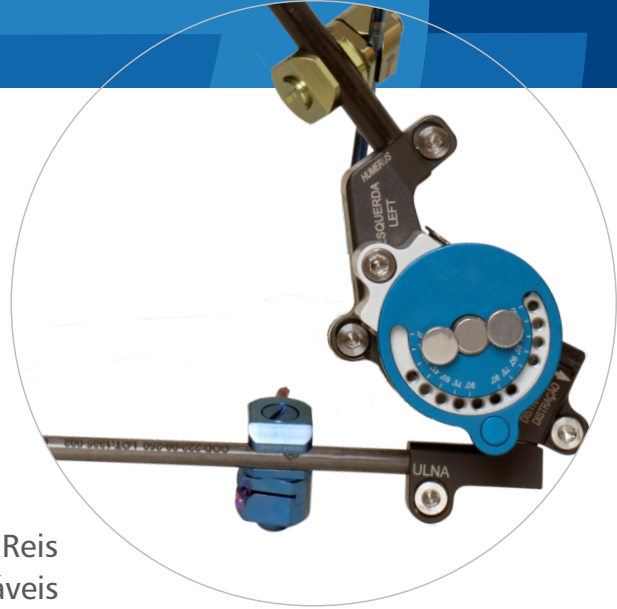


Cotovelo Flutuante

Sistema de Fixação Externa de Cotovelo



Sistema de Fixador Externo para Cotovelo Flutuante

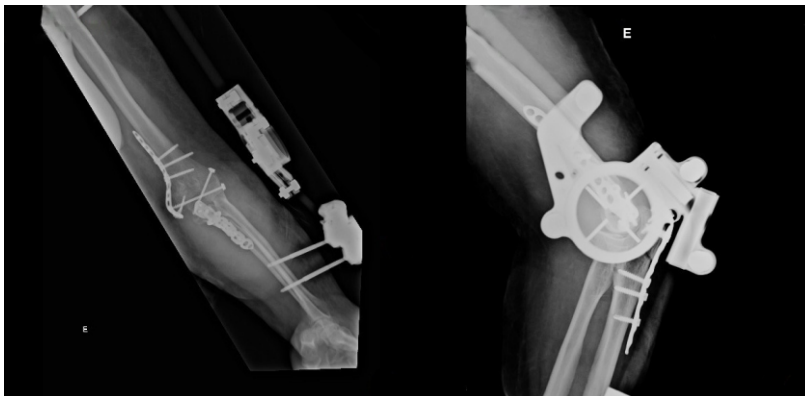


O Sistema de Fixador Externo para Cotovelo Flutuante da GMReis foi desenvolvido para atender os diversos tipos de fraturas instáveis e lesões ligamentares do cotovelo. Quando usado corretamente, o sistema de Cotovelo Flutuante mantém a função do membro, minimizando anatomicamente o trauma cirúrgico. A possibilidade de distração da ulna permite ajustes na obtenção do ponto isométrico do cotovelo, além da redução anatômica concêntrica articular. As principais indicações são para fraturas complexas ao redor do cotovelo com envolvimento cápsulo-ligamentar; fraturas-luxações ao redor do cotovelo com instabilidade pós-redução e liberações cirúrgicas do cotovelo rígido pós-traumático. O Cotovelo Flutuante tem as seguintes vantagens: é minimamente invasivo, tem rápida aplicação, tem ganho antecipado de flexão e extensão, possibilita pronação e supinação imediatas e é de alta tolerância pelo paciente.

CASOS CLÍNICOS



Paciente de 66 anos com severa osteoporose sofreu queda de nível com fratura supraintercondileana cominutiva de úmero distal.



Estabilização da fratura com síntese interna e proteção da articulação com fixador externo articulado por seis semanas, até a consolidação. Permitindo imediata mobilização do membro.



Unidade de Movimento (226-100)

Possibilita analgesia e proteção da reconstrução, caso haja persistência da instabilidade articular.



Conector de Cotovelo - radioluciente (226-115)

Objetivo principal é a redução anatômica concêntrica e a obtenção do ponto isométrico do cotovelo, possibilitando flexão-extensão máxima com distração micrométrica da ulna, quando necessário (até 15mm).



Conector Tubo-Pino Grande (222-02)

Permite uma rotação de 360° e foi projetado com um sistema «clip-on», que possibilita o acoplamento através de barras sem a necessidade de inserção pela sua extremidade. Com um parafuso consegue-se a fixação do conector. Usado com pinos de 5mm e hastes de 11mm.



Conector Tubo-Pino Médio (222-04)

Projetado para conectar o pino de Schanz Ø4mm / barra de Ø8mm. O conector contém um mecanismo que permite uma rotação de 360°.



Ø4 x 20 x 100mm (222-15)



Ø5 x 60 x 150mm (222-16)

Pino de Schanz (222-15 | 222-16)

Em titânio, o que facilita a osteointegração e com pontas «self-drilling» e «self tapping».



Ø8 x 150mm (222-08-150) e Ø8 x 200mm (222-08-200)



Ø11 x 150mm (222-11-150) | Ø11 x 200mm (222-11-200)
Ø11 x 250mm (222-11-250)

Barra de Fixação Externa

(222-08-150 | 222-08-200) | 222-11-150 | 222-11-250)

As barras fabricadas em fibra de carbono possuem propriedades radiolucentes, ou seja, excelentes na avaliação da lesão durante o procedimento cirúrgico.

ANGULAÇÃO

Posição de flexão máxima



Ângulo de 90°



Posição de extensão máxima



DESCRIÇÕES

IMPLANTES

Descrição	Código	Quantidade
Pino de Schanz Ø4 x 20 x 100mm	222-15	4
Pino de Schanz Ø5 x 60 x 150 mm	222-16	4

COMPONENTES DE FIXAÇÃO EXTERNA

Descrição	Código	Quantidade
Unidade de Movimento do cotovelo GM RMN	226-100	1
Conector de cotovelo DM RMN	226-115	1
Conector tubo-pino grande	222-02	3
Conector tubo-pino médio	222-04	3
Barra de fixação externa Ø11 x 150 mm	222-11-150	1
Barra de fixação externa Ø11 x 200mm	222-11-200	1
Barra de fixação externa Ø11 x 250mm	222-11-250	1
Barra de fixação externa Ø8 x 150mm	222-08-150	1
Barra de fixação externa Ø8 x 200mm	22-08-200	1

INSTRUMENTAIS

Descrição	Código	Quantidade
Chave T grande (5mm)	222-34	2
Chave T média (4mm)	222-35	2
Broca Ø2.8 x 120mm	222-41	2
Broca Ø3.8 x 190mm	222-42	2
Ponta trocar Ø4.0 x 83mm	222-46	1
Ponta trocar Ø5.0 x 109mm	222-50	1
Cânula Ø4.0 x 65mm	222-47	1
Cânula Ø5.0 x 94mm	222-51	1
Fio guia Ø2.0 x 150mm	172-17	2

