

Ergofix

Fixador Externo para Reconstrução de Membros



Ergofix

O Fixador Externo ERGOFIX é um sistema modular e monolateral que a partir de um trilho possibilita acoplar uma variedade de grampos para realizar os procedimentos cirúrgicos citados abaixo:

INDICAÇÕES

- . Alongamento ósseo
- . Transporte ósseo
- . Pseudoartrose
- . Fraturas e
- . Correção de deformidades angulares.

CARACTERÍSTICAS E BENEFÍCIOS

- Monolateral
- . Montagem rápida e fácil
- . Altamente estável e
- . Menor curva de aprendizado .

- Distração Osteogênica
- . Formação gradual do calo ósseo e
- . Respeito as partes moles.

- Versátil
- . Variedade de acessórios (i.e., grampos) modulares para procedimentos simples ou complexos.

- Dinamização
- . Fácil conversão do modo rígido para dinâmico, o que possibilita a formação do calo ósseo.



Grampo Dinamizador (226-64)
Dinamização.

COMPONENTES PARA CORREÇÃO BÁSICA



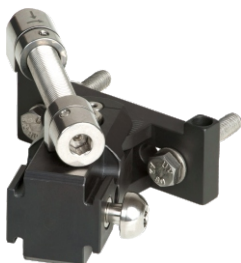
Grampo Reto (222-61)

Transporte ósseo e outras aplicações.



Grampo de Inclinação (226-63)

Possibilita a colocação dos pinos com diferentes inclinações.



Grampo Anel Régua (226-13)

Permite a ligação de um anel à extremidade do trilho para correção angular.



Grampo Sandwich 8 mm (226-85) | Grampo Sandwich 15 mm (226-87)

Eleva os planos dos pinos acima do trilho.



Grampo Metafísario (226-62)

Múltiplas configurações de alojamentos convergentes para os pinos no grampo «T».



Compressor-distrator 40mm (222-146)

Compressor-distrator 80mm (222-148)

Compressão e distração.



Régua 120mm, 200mm, 250mm, 300mm, 350mm, 400mm

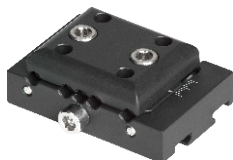
Trilho deslizante - alumínio e fibra de carbono.

COMPONENTES PARA CORREÇÃO GRADUAL



Grampo "T" (226-113)

Correção gradual de deformidades metafisárias, correção angular e alojamento para pinos convergentes.



Grampo de Translação (226-73)

Correção gradual, permite translação de até 10mm.



Grampo de Translação – Angulação Micrométrica (226-77)

Translação e angulação graduais, correção de angulação em +/- 13 graus. e translação de até 15mm.



Grampo de Dobragem Micrométrica (226-72)

Correção de deformidades diafisárias e metafisárias, correção de varo e valgo.



Grampo Multiplanar (226-134)

Correção angular de deformidade em qualquer plano de até 35° e translação de até 12mm.

COMPONENTES PARA CORREÇÃO AGUDA



226-145

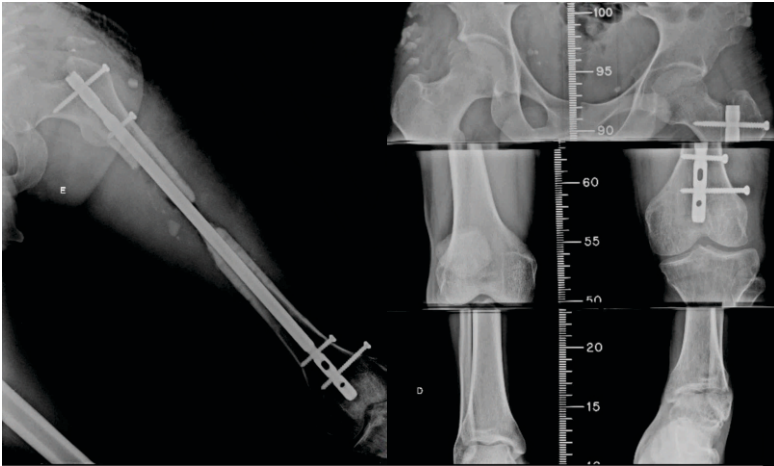


226-144

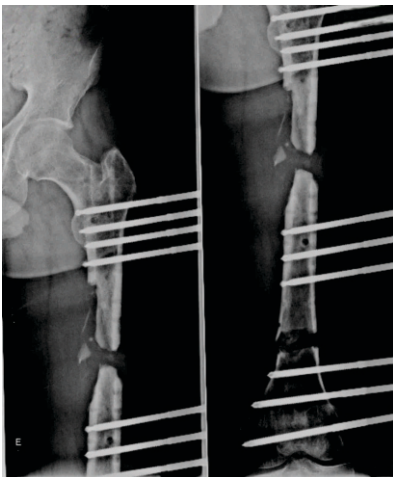
Articulado «T» (226-145)

Grampo Articulado Reto (226-144)

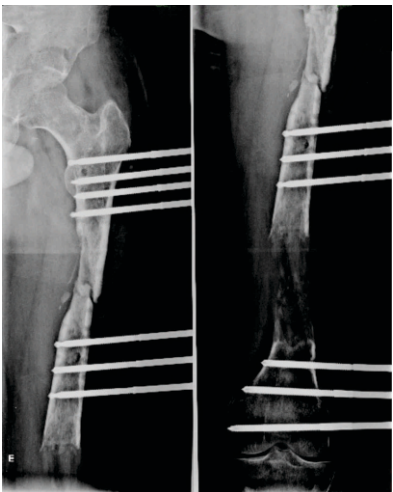
Permitem angulação de 36° e uma rotação de 360°.



Paciente de 39 anos de idade, com 3 meses de evolução de fratura exposta de fêmur tratada com HIM, evoluiu com osteomielite, perda óssea e encurtamento do membro.



Paciente submetido à retirada da haste, corticotomia distal do fêmur e transporte ósseo retrógrado com Ergofix.



Após o término do transporte e alongamento ósseo, já com regeneração óssea visível.

DESCRIÇÕES

IMPLANTES

Descrição	Código	Quantidade
Pino de Schanz Ø5 x 30 x 180mm	222-05-30-180	6
Pino de Schanz Ø5 x 40 x 180mm	222-05-40-180	6
Pino de Schanz Ø5 x 50 x 180mm	222-05-50-180	6
Pino de Schanz Ø6 x 30 x 200mm	222-06-30-200	6
Pino de Schanz Ø6 x 40 x 200mm	222-06-40-200	6
Pino de Schanz Ø6 x 50 x 200mm	222-06-50-200	6
Pino de Schanz Ø6 x 80 x 200mm	222-06-80-200	2
Pino de Schanz Ø5 x 60 x 200mm	222-18	6
Pino de Schanz Ø6 x 60 x 200mm	222-21	6

COMPONENTES

Descrição	Código	Quantidade
Grampo anel régua	226-13	1
Régua 120mm	226-54-AL	1
Régua 200mm	226-55-AL	1
Régua 250mm	226-56-AL	1
Régua 300mm	226-57-AL	1
Régua 350mm	226-58-AL	1
Régua 400mm	226-59-AL	1
Grampo reto	226-61	6
Grampo metafisário	226-62	1
Grampo de inclinação	226-63	2
Grampo dinamizador	226-64	2
Grampo de dobragem micrométrica ergofix	226-72	1
Grampo de translação	226-73	1
Grampo de translação - angulação micrométrica	226-77	1
Grampo sandwich 8mm	226-85	1
Grampo sandwich 15mm	226-87	1
Grampo «T»	226-113	1
Grampo multiplanar	226-134	1
Grampo articulado reto	226-144	1
Grampo articulado «T»	226-145	1
Compressor distrator 40mm	226-146	2
Compressor distrator 55mm	226-147	1
Compressor distrator 80mm	226-148	2
Compressor distrator 100mm	226-149	1

Registros ANVISA

Implantes: 10247700067

Instrumentais: 10247700081 | 10247700031 | 10247700046 | 10247700043 | 10247700045 | 10247709001



GMReis.com.br

GMReis Matriz - Rua Pierre Simon de Laplace, 600 / Lote 3 Quadra F/ Techno Park / CEP: 13069-310
Campinas | SP | Brasil / Tel.: +55 19 3765.9900 | gmreis@gmreis.com.br

GMReis Filiais - São Paulo/SP - 11 3814.5359 | Ribeirão Preto/SP - 16 3632.9626 | S.J. Dos Campos/SP - 12 3911.2420
Rio de Janeiro/RJ - 21 2516.0202 | Vitória/ES - 27 3349.5175 | Porto Alegre/RS - 51 3013.1320
Florianópolis/SC - 48 3241.6033 | Curitiba/PR - 41 3027.1444 | Salvador/BA - 71 3351.6868